

102年度「墾丁國家公園龍鑾潭與南仁湖國家重要濕地生態調查及棲地維護計畫」

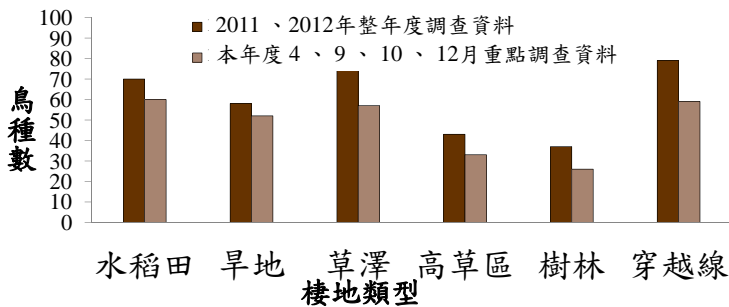
執行單位：高雄醫學大學

計畫緣起

龍鑾潭與南仁湖均為**國家級重要濕地**。龍鑾潭周邊因商業活動興盛，廢水隨周圍水系流入潭內；南仁湖開始出現陸化。有必要針對本區生態資源進行**長期性、系統性的監測**，以提供確實的科學性證據，供有關單位經營管理之參考。

子計畫一——鳥類監測

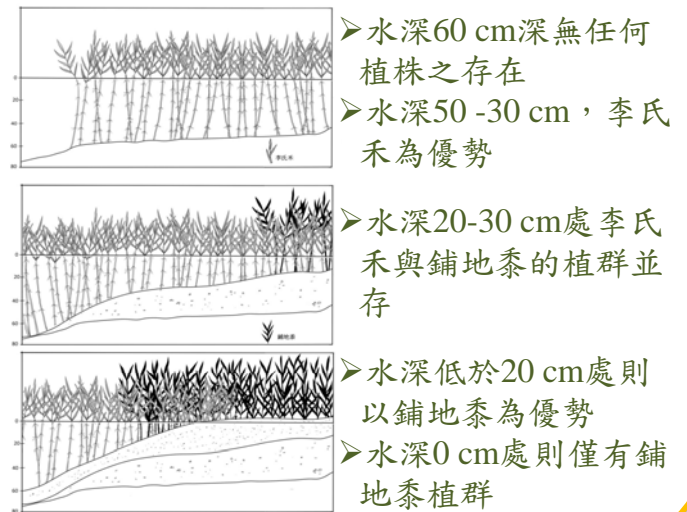
龍鑾潭2013年調查記錄



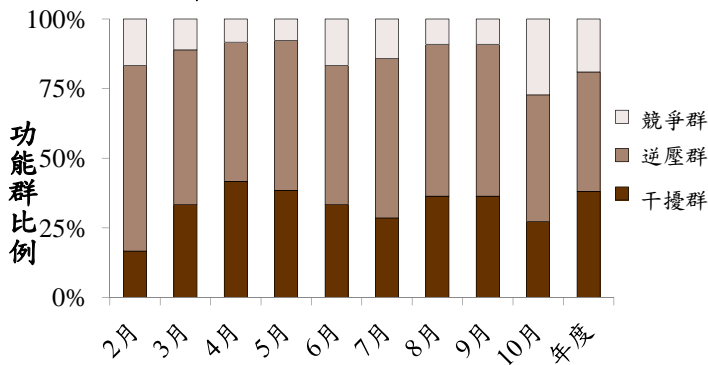
龍鑾潭1年4次調查可記錄到過去兩年調查結果之70-90%的鳥種數，或為可行的替代方案

子計畫二——植相監測

南仁湖草澤區鋪地黍與李氏禾的競爭



子計畫三——昆蟲監測



南仁湖以逆壓群螞蟻佔多數，顯示環境存在較高的生存逆壓

子計畫四——水質與水生生物監測

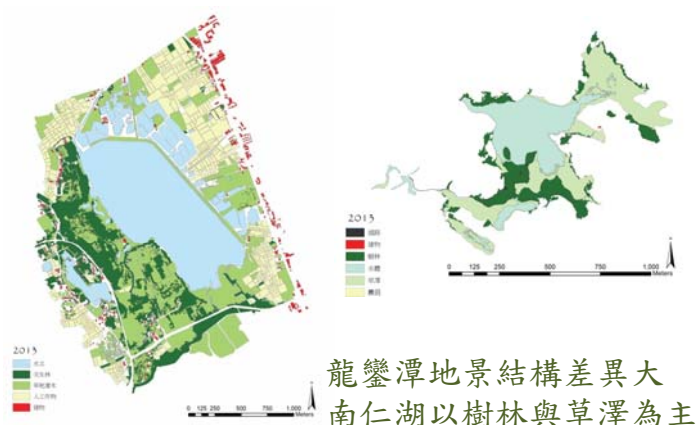


石田螺與鰲條可做為龍鑾潭指標物種



日本沼蝦及羅漢魚可做為南仁湖指標物種

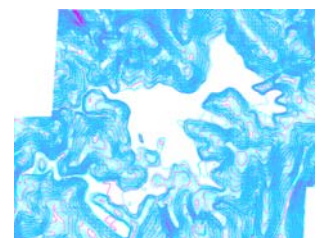
子計畫五——人為活動影響調查評估



子計畫六——數位生態資料庫及濕地網頁



南仁湖域高限水位地形



地形等高線測繪圖