

變更「墾丁國家公園第四次通盤檢討細部計畫遊憩區野外育樂  
用地為露營用地(恆春鎮後壁湖段 24 地號)」計畫書草案

墾丁國家公園管理處

中華民國 111 年 11 月

變更墾丁國家公園計畫審核摘要表

項目	說明	
國家公園計畫名稱	變更「墾丁國家公園第四次通盤檢討細部計畫遊憩區野外育樂用地為露營用地(恆春鎮後壁湖段 24 地號)」計畫書草案	
變更國家公園計畫法令依據	國家公園法施行細則第 6 條第 1 項及第 3 款	
變更國家公園計畫機關	內政部	
本案公開展覽之起迄日期	公開展覽	自民國 111 年 11 月 18 日起至民國 111 年 12 月 18 日止
	舉辦說明會	111 年 11 月 21 日 (瓊麻工業歷史展示館簡報室)
人民及機關團體對本案之反映意見	詳人民機關團體意見綜理表(附錄)	
提交內政部國家公園計畫委員會審核結果		

# 目錄

## 壹、緒論

一、計畫緣起.....	1
二、法令依據.....	2
三、計畫範圍.....	2

## 貳、現況分析

一、需求分析.....	5
二、現況條件.....	5
三、生態環境影響分析 .....	5

## 參、變更計畫內容.....8

## 肆、計畫效益分析.....10

## 伍、實施日期.....10

## 陸、附件

附件 1 露營區興建計畫內容及配置情形.....	11
--------------------------	----

附件 2 土地登記謄本及地籍圖.....	14
----------------------	----

# 壹、緒論

## 一、計畫緣起

墾丁國家公園計畫之遊憩區計畫除以各特殊風貌之遊憩景點佈設外(如貓鼻頭、鵝鑾鼻、佳樂水、瓊麻工業歷史展示館)，尚有平衡園區育樂發展之功能目標，近年來國內露營遊憩活動蔚為風潮，為引導該遊憩活動於園區發展能融合國家公園理念與環境教育推動，本處盤點現有計畫中遊憩區露營計畫使用情形，僅貓鼻頭遊憩區露營用地已開發完成外(私人)，其餘龍鑾潭遊憩區露營用地及佳樂水遊憩區露營用地因環境條件已不宜再行開發(分別緊鄰國家級濕地與佳樂水生態保護區)，爰本處規劃瓊麻工業歷史展示區之遊憩區野外育樂用地變更為露營用地，並透過促參法委外招商投入經營，以活化現有瓊麻工業歷史展示館之遊憩服務品質，因該區域地形平坦東臨馬鞍山、龍鑾山，遠眺龍鑾潭(如圖1)，風景秀麗，可提供國民進行優質露營體驗服務之營地，與了解恆春半島昔日瓊麻工業發展之人文歷史風貌。

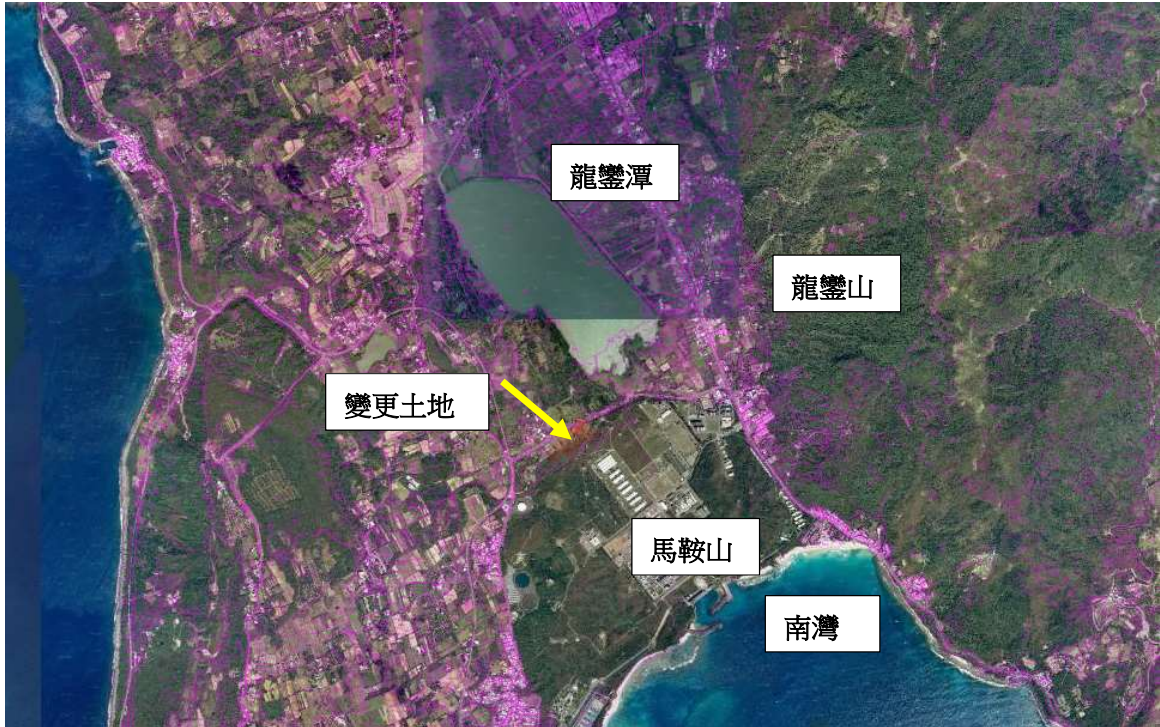


圖 1 變更土地周遭示意圖

## 二、法令依據

依國家公園法施行細則第6條第1項第3款規定辦理。

## 三、計畫範圍

### (一)計畫分區

本計畫範圍係恆春鎮後壁湖段24地號土地（如圖2），為墾丁國家公園瓊麻工業歷史展示館遊憩區野外育樂用地土地，位於墾丁國家公園龍鑾潭特別景觀區南側及台灣電力公司第三核能發電廠北側，變更範圍為上開地號之全部範圍。

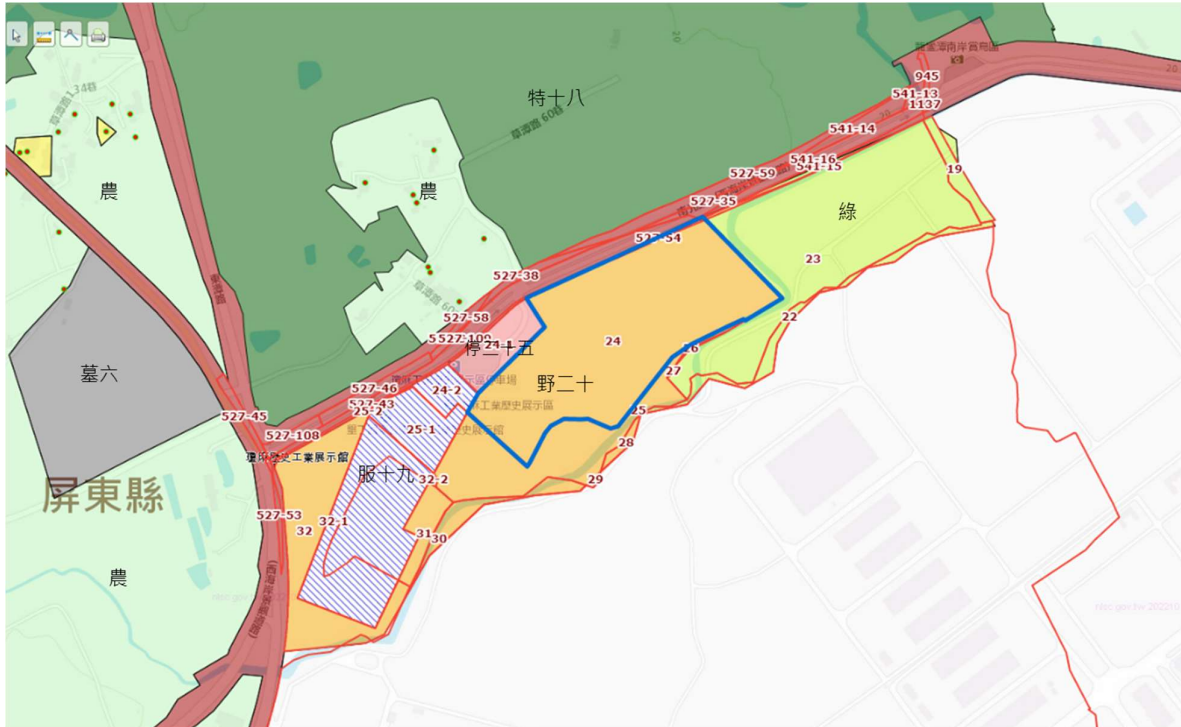


圖 2 變更前計畫分區示意圖

## (二)土地權屬

本計畫變更恆春鎮後壁湖段 24 地號土地之地籍圖及謄本（如附件 2），土地所有權人為中華民國，管理者為墾丁國家公園管理處，面積為 54,306.27 平方公尺，其周遭土地權屬示意圖（如圖 3）。

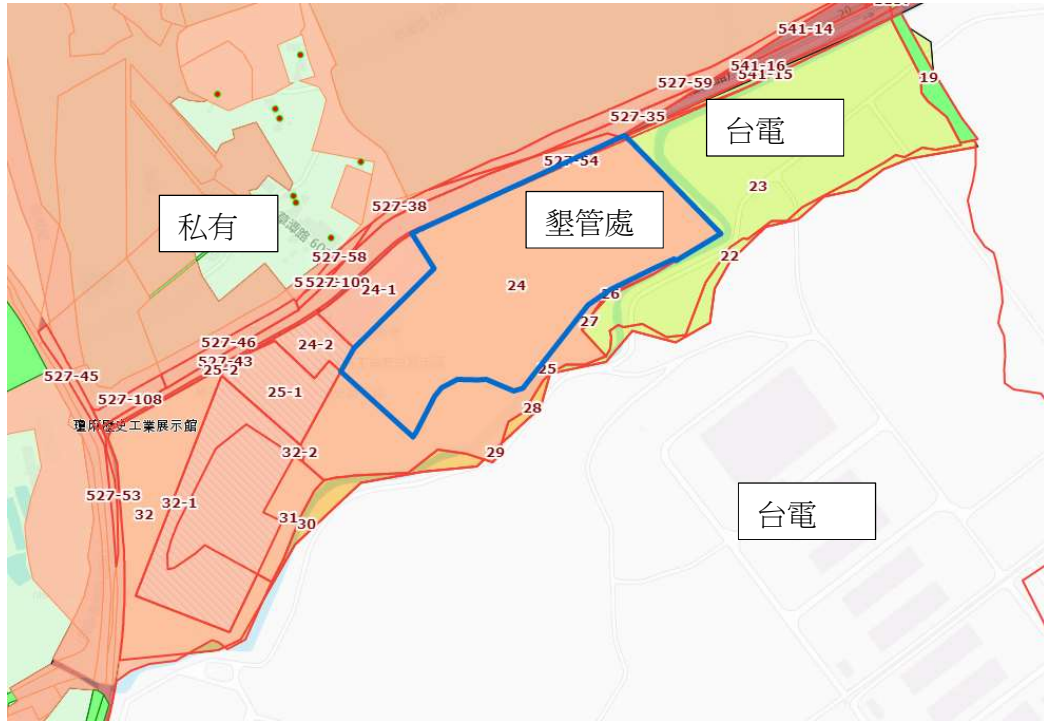


圖 3 變更土地周遭權屬示意圖

## 貳、現況分析

### 一、需求分析

本計畫位於位於墾丁國家公園龍鑾潭特別景觀區南側及台灣電力公司第三核能發電廠北側，擁有許多優質之遊憩景觀。基地北側緊鄰恆春鎮南光路，往東約1公里鄰接台26線屏鵝公路，可抵達恆春鎮市區及墾丁大街，往西北鄰接東潭路與砂尾路，可通達龍水、大光及後壁湖等社區，係相當便利的交通位置，在規劃遊程的安排上，亦可及西海岸各遊憩景點。

### 二、現況條件

基地海拔高度約為 37 公尺，緊鄰南光路之範圍地勢平坦，基地面寬約 380 公尺，坡度由西至東緩降，高低落差約為 12 公尺，靠近台電核三廠區部分範圍則為坡度較陡之坡地，此區域內植物林相茂密，將予以保留與第三核能發電廠為天然隔離綠帶，其餘開發地區為平坦草生土地，該土地位於瓊麻工業歷史展示館停車場出口區東側（如圖 4 及圖 5）。

### 三、生態環境影響分析

瓊麻工業歷史展示館為本園計畫遊憩區土地，為已開發完成之園區，本變更案基地為園區北側之野外育樂用地，其全部面積約 5.4 公頃，其中約 2.8 公頃為平坦草生土地，將規劃作露營場使用，該露營場規劃透水鋪面以維持 95% 透水率(基地保水性)，並對新增露營管理設施建築物之建築面積補植種植等面積原生種喬木如棋盤腳、台灣樹蘭，以維持開發基地之綠地面積與增加碳吸附



功能；此外，基地南側 2.6 公頃林相較茂密區域，維持現狀為隔離綠帶。整體而言，雖將草生地作為露營場使用，但再補植喬木以維持基地碳吸附，將可達碳零排放的之目標。

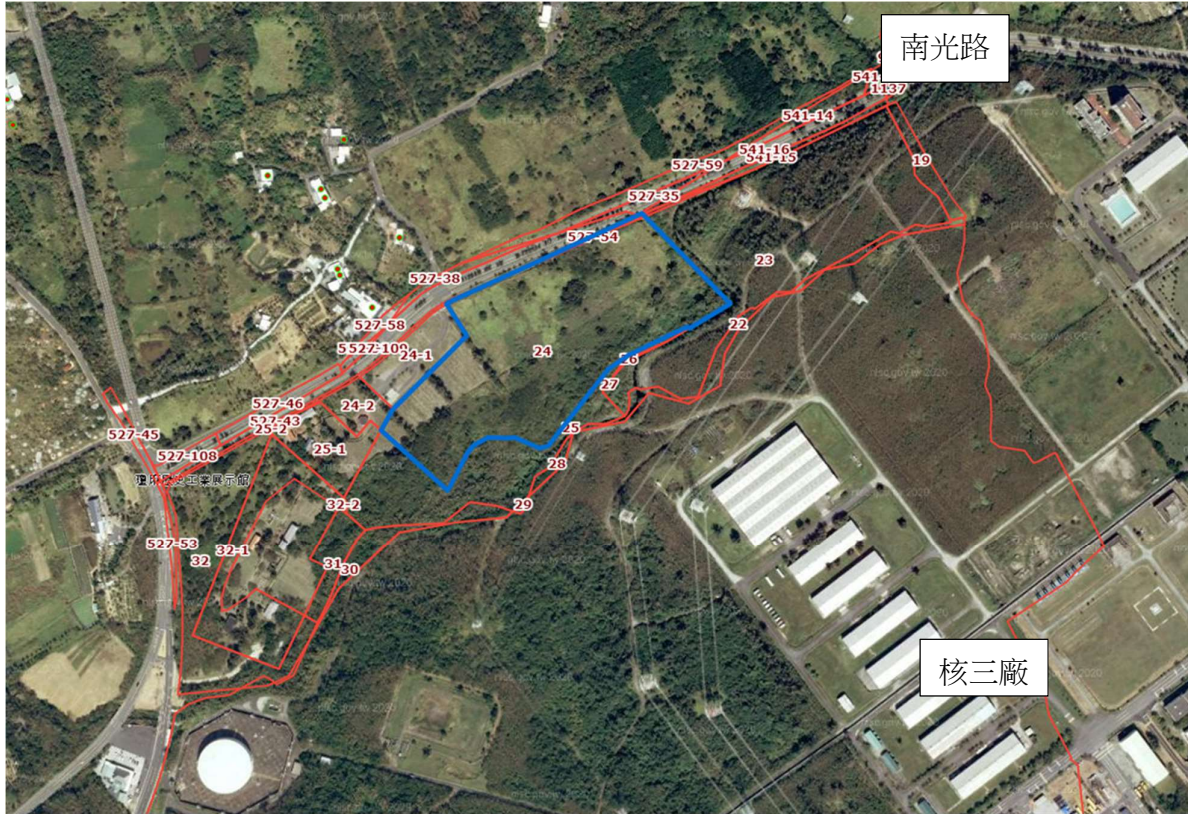


圖 4 現況示意圖

	
<p>現況一部分為種植瓊麻</p>	<p>現況大部分為平坦草生地</p>
	
<p>北側為道路(南光路)</p>	<p>西側為瓊麻館停車場</p>
	
<p>南側為台電核三廠</p>	<p>東側為台電核三廠土地</p>

圖 5 現況周遭照片

## 參、變更計畫內容

本案檢討遊憩區服務需要及活化瓊麻工業歷史展示館經營管理目標，提出變更遊憩區「野外育樂用地」為遊憩區「露營用地」。該變更土地為屏東縣恆春鎮後壁湖段 24 地號，變更面積共計 54,306.27 平方公尺，其變更內容如表 1。

表 1 變更內容

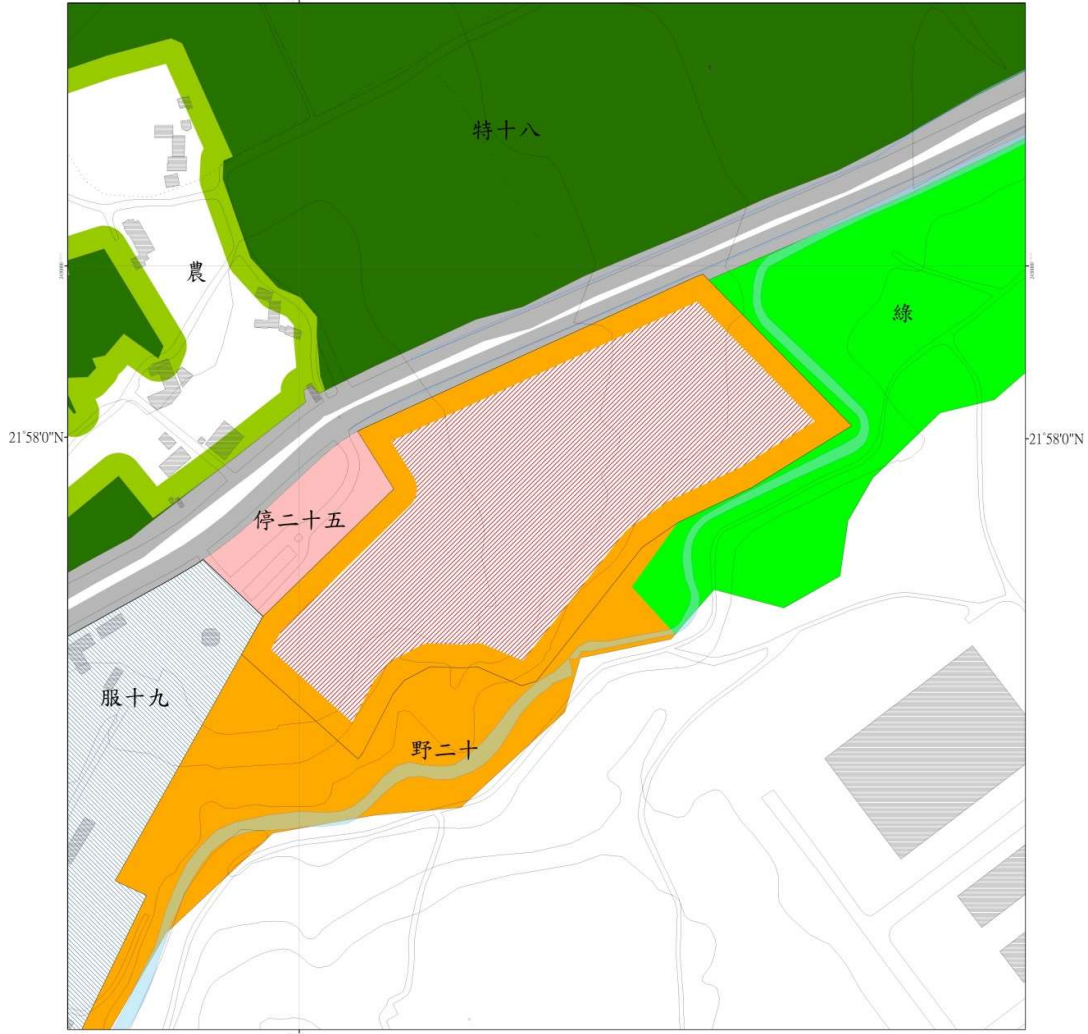
位置	地段地號	變更前		變更後		變更理由
		分區用地	面積 (公頃)	分區用地	面積 (公頃)	
恆春鎮 龍水里	後壁湖段 24	遊憩區 野外育樂用地	5.4306	遊憩區 露營用地	5.4306	提升園區遊 憩區服務品 質及活化瓊 麻工業歷史 展示館

變更基地之露營區規劃示意圖(如附件 1)，並將依促參法委外招商投入瓊麻工業歷史展示館之整體經營，以活化現有瓊麻工業歷史展示館及營造優質之國家公園露營遊憩品質。



變更墾丁國家公園細部計畫遊憩區野外育樂用地為露營用地  
 (以屏東縣恆春鎮後壁湖段24地號土地範圍為準)

計畫圖



**圖例**

生態保護區	鄉村建業用地	計畫線	5
特種景觀區	機關用地	計畫線	50
史蹟保存區	學校用地	計畫線	12.57
遊憩區	農牧用地	計畫線	12.57
青年活動中心用地	商業用地	計畫線	12.57
帆船場地	工業用地	計畫線	12.57
露營用地	住宅用地	計畫線	12.57
原庄用地	行政用地	計畫線	12.57
停車場用地	海城特別景觀區	計畫線	12.57
管理服務站用地	海城一般景觀區	計畫線	12.57
海濱游憩用地	海上公園區	計畫線	12.57
商業用地	海岸公園	計畫線	12.57
遊憩用地	遊憩區	計畫線	12.57
體育用地	遊憩區	計畫線	12.57
露營用地	計畫線	計畫線	12.57
海洋生物博物館暨 相關服務設施用地	計畫線	計畫線	12.57

**變更圖例**

國家遊憩區野外育樂用地為遊憩區露營用地(以屏東縣恆春鎮後壁湖段24地號土地範圍為準)
--

比例尺：一千兩百分之一  
 0 15 30 60 90 120 Meters

等高線間隔：實線 5 公尺  
 高程：自臺灣基準平均海水面為零公尺起算  
 高程系統：1997臺灣大地基準 (TWD97)  
 參考標體：GRS80 國際地球橢圓  
 投影：橫麥卡托投影，二度分帶，中央子午線東經 121°  
 符號：橫麥卡托投影座標系統500公尺符號

圖 6 變更計畫圖

## 肆、計畫效益分析

本案規劃露營服務功能將活化提升瓊麻展示館園區的服務效能，健全國家公園經營管理之財務計畫，節約公務預算支出與提升觀光遊憩服務。

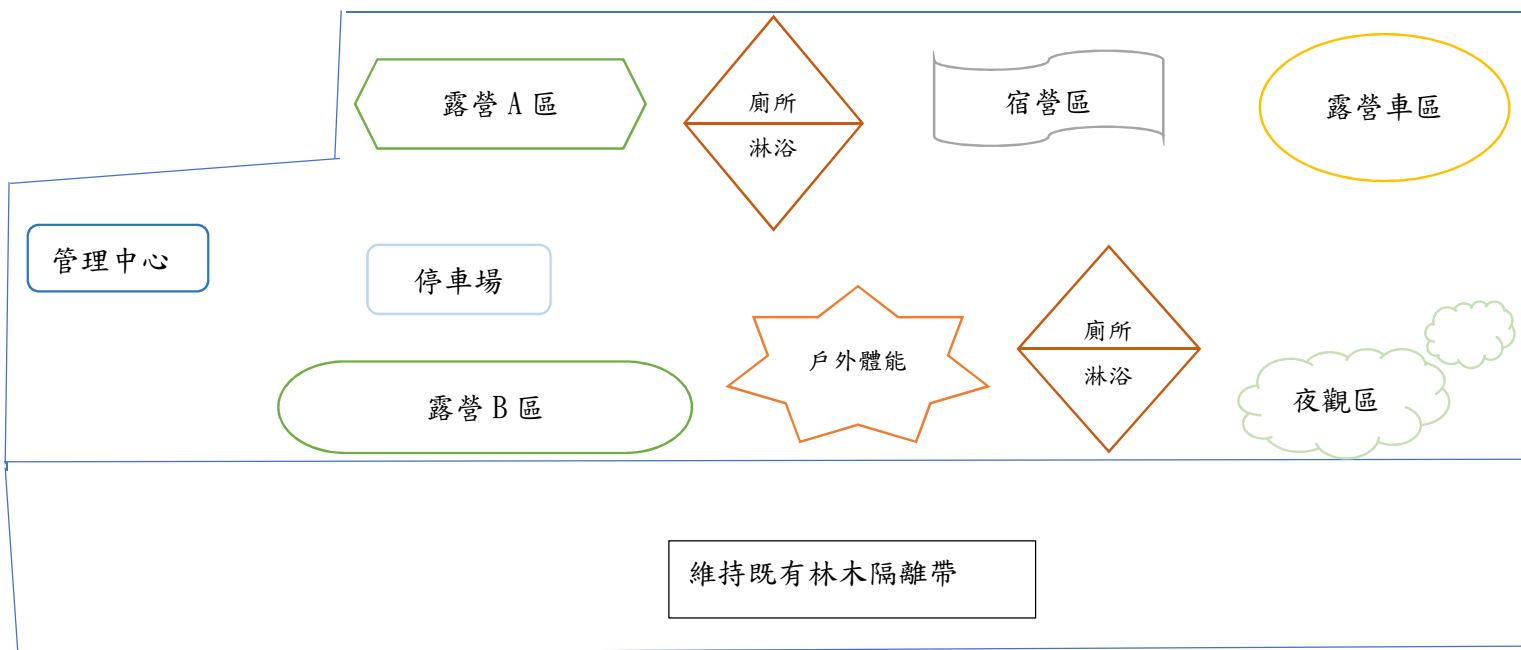
## 伍、實施日期

## 陸、附件

### 附件 1 露營區興建計畫內容及配置情形

區域	配置數量	說明
管理中心	1	遊客中心、販賣部、
露營 A 區	30	基地保水之營位
露營 B 區	20	基地保水之營位
宿營區	15	基地保水之營位
露營車區	10	基地保水之營位
停車場	70	綠能充電、友善車位
廁所	2	每座男女廁間 30
淋浴	2	每座男女浴間 30
戶外體能	1	結合環教場域規劃野外育樂
夜觀區	1	梅花鹿、觀星
綠帶	6-12	各區有綠帶間隔區分

### 野外育樂用地(24)變更為露營用地配置規劃圖







附件 2 土地登記謄本及地籍圖

土地建物查詢資料

屏東縣恆春鎮後壁湖段 0024-0000地號

資料查詢時間：民國111年10月14日08時36分

頁次：1

\*\*\*\*\* 土地標示部 \*\*\*\*\*

登記日期：民國109年12月17日  
 地目：旱  
 使用分區：國家公園區  
 民國111年01月公告土地現值：\*\*\*\*1,700元/平方公尺  
 地上建物建號：(空白)  
 其他登記事項：重測前：龍泉水段0527-0001地號  
 因分割增加地號：0024-0001、0024-0002地號

\*\*\*\*\* 土地所有權部 \*\*\*\*\*

(0001) 登記次序：0001  
 登記日期：民國040年11月07日  
 原因發生日期：民國---年--月--日  
 所有權人：中華民國  
 統一編號：000000158  
 住址：(空白)  
 管理者：墾丁國家公園管理處  
 統一編號：87907924  
 住址：屏東縣恆春鎮墾丁里墾丁路596號  
 權利範圍：全部 \*\*\*\*\*1分之1\*\*\*\*\*  
 權狀字號：---(空白)字第-----號  
 當期申報地價：111年01月\*\*\*\*\*250.0元/平方公尺  
 前次移轉現值或原規定地價：  
 066年10月 \*\*\*\*\*12.4元/平方公尺  
 歷次取得權利範圍：全部\*\*\*\*\*1分之1\*\*\*\*\*  
 其他登記事項：申請免繕發權利書狀：辦理公有土地權利登記  
 (資料顯示完畢)

列印人員：蕭智元  
 收件號：111TE015329  
 查驗號碼：111TE015329REG111087F75D0C4C63BCF4B4A046DBE  
 本查詢資料結果之處理及利用應依個人資料保護法相關規定辦理。



屏東縣恆春鎮地籍圖查詢資料

資料查詢時間：民國111年10月14日08時36分 收件號：111TE015329  
土地坐落：屏東縣恆春鎮後壁湖段24地號共1筆



列印人員：蕭智元



比例尺：1/3000

原比例尺：1/500

查詢碼：111TE015329PIC13769D30F0F6F4445B92F0E313C35

