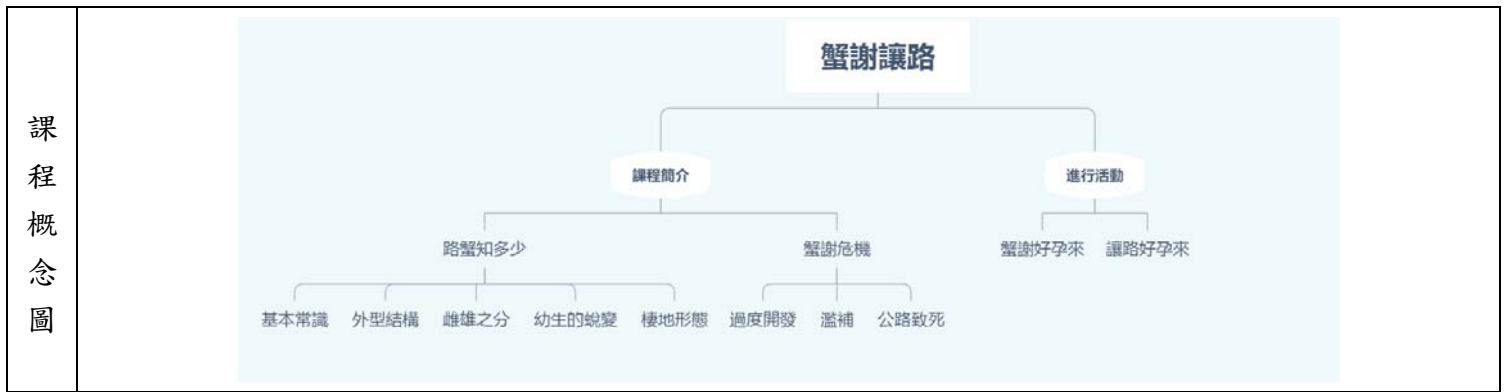


教案(課程)名稱：蟹謝讓路

| | | | |
|----------|--|--|--|
| 活動實施 | 實施地點 | 單元一【蟹謝讓路】：墾丁遊客中心 | |
| | 學習對象 | 遊客、國中小參與民眾。(每梯次約 35 人) | |
| | 推廣人員 | 推廣供給者：墾丁國家公園管理處 推廣中介者：教師及墾管處導覽志工 | |
| | 活動時間 | 單元一【發現陸蟹】：約 90 分鐘 | |
| 課程內容 | 設計理念 | <p>墾丁國家公園緣海的热帶海岸林中，住著一群陸棲十足動物，他們在海岸林底層以落果、落葉以及其他小型動物為食物，以樹洞、珊瑚礁坑洞或自己挖掘坑道的穴居生活，被稱為『陸蟹』。每年當夏季開始時，那些懷抱著受精卵的陸蟹媽媽們總會在適當的時機，將卵帶到海岸邊，釋放在海水中好讓受精卵們得以順利展開新生。</p> <p>螃蟹幼生必須經歷『蚤狀幼體』、『大眼幼體』及『稚蟹』等三個外型極為不同的蛻變階段後，才能以『螃蟹』的模樣，再度回到熱帶海岸林中，取食、挖掘坑道、脫殼長大、交配產卵，如此循環不息，因此陸蟹成為墾丁海岸林生態最重要的主角之一。</p> | |
| | 環境議題焦點 | <p>墾丁國家公園的成立與香蕉灣熱帶海岸林被劃設為生態保護區，皆使得陸蟹家族的生存權多了不少的保障，不僅棲地不被干擾，更有保育人員巡狩以遏止人的濫捕，但是為了便利的交通與觀光的发展，<u>卻讓寬達四個車道的台 26 線公路，硬生生地將海岸林一切為二</u>，使得棲地破碎化，讓原本應該悠遊於海岸林庇蔭下的陸蟹家族，從此踏上『螃蟹過馬路』的命運。不論是懷抱新生命而急於下海釋放幼生的螃蟹媽媽，或是沒有意識到海岸林已經被柏油路面取代而依然在此漫遊的其他寶貴生命，常常會遭遇到疾馳的汽車傷害的命運。</p> | |
| | 課程教學內涵 | <p>認識墾丁國家公園管理處香蕉灣熱帶海岸林的陸蟹，了解其棲息環境、繁衍行為，以及該其面臨的危機。</p> | |
| 教學目標 | 單元一 蟹謝讓路 | 單元目標 | 具體目標 |
| | | 1. 認識路蟹。 | 1-1 能說出墾丁常見的路蟹。(認知) 1-2 能認識路蟹的生命循環(認知) 1-3 能說出路蟹所面臨的危機(認知) 1-4 能培養尊重生命的態度(情意) 1-5 能發想避免陸蟹發生車過的方法(技能) |
| 環境教育核心素養 | <p>覺知生物生命的美與價值，關懷動、植物的生命。 了解人與自然和諧共生，進而保護重要棲地。 了解人與周遭動物的互動關係，認識動物需求，並關切動物福利。</p> | | |
| 活動概要 | <p>單元一：蟹謝讓路</p> <p>藉由了解其棲息環境、繁衍行為，以及該其面臨的危機，培養愛惜尊重生命的態度，進而宣導用路人蟹謝讓路。</p> | | |



單元一：蟹謝讓路

| | |
|------------------|---|
| 教材 教具 | 參與民眾手冊、Power Point 檔案（教師手冊附件內容）玩具球（約 200 個）、小圍兜（4 個）。 |
|------------------|---|

| | |
|------------------|-------|
| 參考 資料 | 墾丁護路蟹 |
|------------------|-------|

| | | | | |
|------------------|---------------|-----------|------------------|------------------|
| 教學 目標 | 教學活動流程 | 時間 | 教學 資源 | 教學 評量 |
|------------------|---------------|-----------|------------------|------------------|

活動暖身與引起動機

1. 教師自我介紹。
2. 分成數對小組。
3. 藉由欣賞影片：了解路蟹所面臨之過馬路的危機，引發學員對該議題之同理心
<https://www.youtube.com/watch?v=LDMynVXDrss>

15min

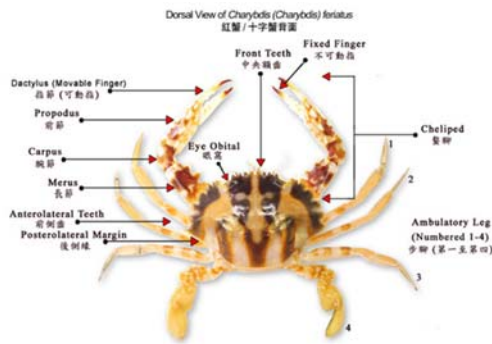
影片

教學
評量

發展活動

壹、路蟹知多少？

1. 基本常識：節肢動物門→甲殼綱→十足目。
2. 基本外型結構：
 - (1) 螃蟹具有 5 對足。
 - (2) 第 1 對通常特化為螯足具有取食及防禦的功能。
 - (3) 第 2-4 對足為步足。
 - (4) 第 5 對足在有些種類如梭子蟹特化為游泳足，其它則維持步足的型態。
3. 雌雄之分
 - (1) 雌性具有寬圓的腹部以及羽毛狀的附支以利抱卵需要。
 - (2) 雄性腹部尖窄只有一對交接器用以傳遞精窠。



15min

圖片

圖片

教學
評量



圖片

4. 蟹媽媽抱卵:抱卵附肢網毛提供卵利附著。(雌性才有)

1-2

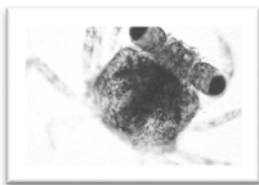


10min

4. 降海型陸蟹幼生的蛻變:

從蚤狀幼體->大眼幼體->稚蟹，再回到海岸林生活。

1-1



實際
物品
(準備曬
乾的月桃
葉)

5. 陸蟹的棲地形態

- (1)棲息在岩縫中的黃灰澤蟹
- (2)棲息在林投樹上的林投蟹
- (3)凶狠圓軸蟹洞穴

貳、蟹謝危機

20 min

1. 過度開發，棲地的破壞

海岸林都一直被破壞，旁邊反正你看賽車場一間接一間，所以當然整個族群量是越來越小陸蟹從海洋來到陸地生活，在物種演化史上有著重要地位，面對這群嬌客，我們應該如何對待牠們，值得我們好好去深思。〈林燕如 陳添寶 屏東報導〉

1-3

2. 濫補

大型陸蟹目標顯著，是撿蟹人的最愛，劉烘昌粗估，在墾丁一百隻消失的大型陸蟹中，約有十隻被壓死，其他都是被抓走當成釣餌或下酒菜的。〔自由時報記者郭怡君／墾丁報導〕

3. 馬路危機，公路致死

屏鵝公路香蕉灣路段相當筆直，駕駛人行經此地不知不覺就會飆起車來，每逢週末雨夜陸蟹媽媽過街後，週日早上就很容易看見一堆母蟹腸破血流的慘狀。〔自由時報記者郭怡君／墾丁報導〕

