

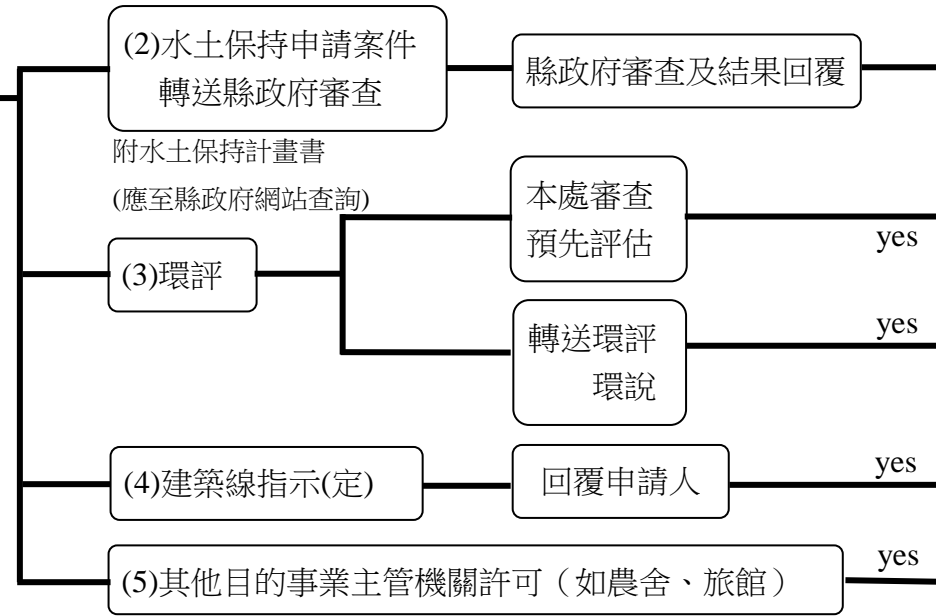
開發許可階段(企劃經理課主政)

(1)申請土地使用分區證明
最近 3 個月內地籍圖、土地登記簿謄本(向地政所申領)

- 預先評估環境影響或簡易預先評估環境影響**
- (一)應附文件：(簡易部分以申報表申請)
1. 申請人清冊 1 份
 2. 設計人清冊(附證件影本)
 3. 土地清冊
 4. 相關技師簽證資料
 5. 相關主管機關或事業機構(自來水、電力、電信)同意文件
 6. 土地及建築物權利證明文件(土地登記簿地籍圖權狀)
- (二)開發(利用)內容分析
(三)基地環境資料分析
(四)預先環境影響評估分析
(五)其他應表明事項
(六)附建築物設計圖

- 簡易預先評估環境影響**
1. 簡易申報書
 2. 建築物設計圖

- 建築線指示**
1. 申請書
 2. 建築線圖正本 1(底圖) 副本 2(藍晒圖)
 3. 地籍圖正本
 4. 土地登記簿謄本正本
 5. 使用分區正本
 6. 未臨計畫道路者(私設通路同意書或現有巷道證明)
 7. 申請地號現況照片
 8. 林班地(國有財產局土地)契約書、同意書



建築執照申請階段 (環境維護課主政)

