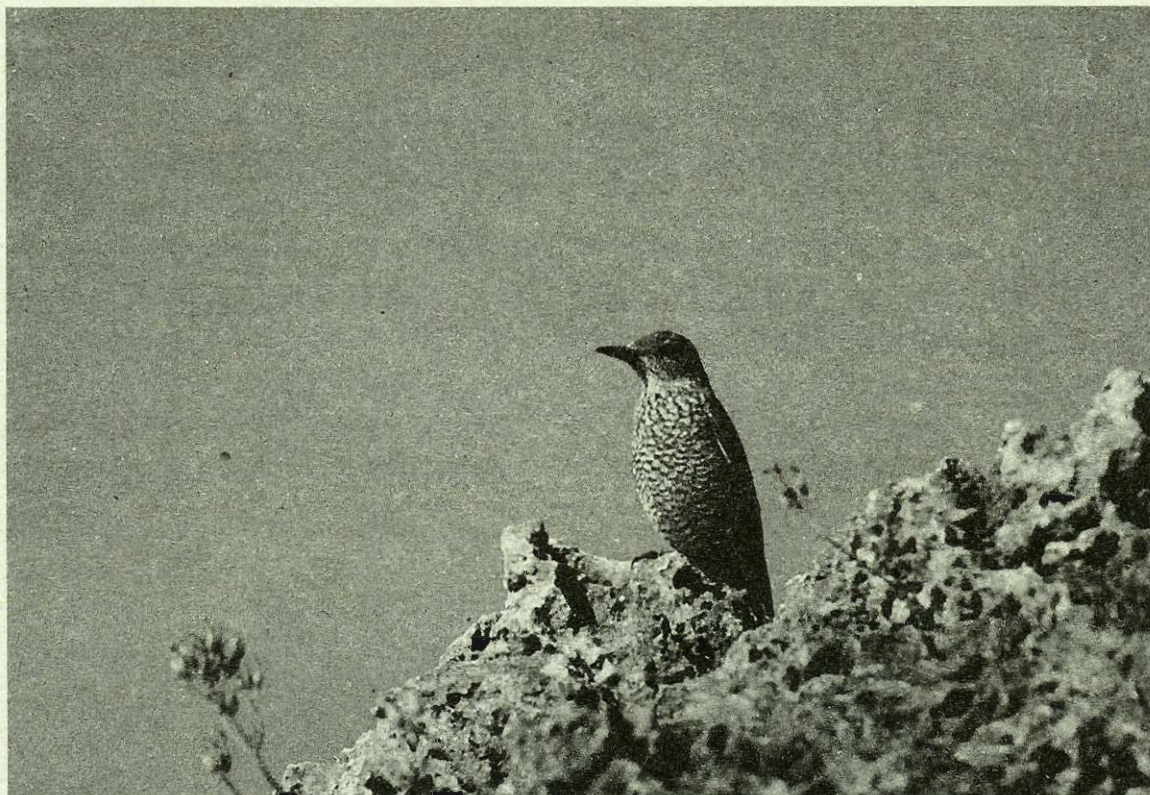


墾丁國家公園

八十一年度新年鳥類調查

—蔡乙榮—



●藍磯鶉♀

這一篇調查報告撰寫的目的，是希望將整個調查做個交代，留下乙份資料供需要參考的對象使用，因為原來的調查報告僅影印分送參與調查人員及提出需求的對象，並未大量印刷，藉著本期「簡訊」編輯邀稿的機會，將調查報告刊載在「簡訊」中，讓更多有興趣及需要的對象參考。以下是調查報告的內容：

壹、調查時間

八十一年元月五日，自上午六時起至下午五時止。

貳、調查範圍

以墾丁國家公園園區為主要調查範圍，並涵蓋附近相關地區。

參、調查方法

將調查範圍依地理條件分成六區，於各區進行穿越線調查。

肆、使用器具

各調查線均使用一部二十倍或二十五倍之單筒望遠鏡，調查員配帶雙筒望遠鏡，並攜帶圖鑑以便對照辨識。

伍、調查區及調查路線

A、滿州區 (分二線)

甲線：南仁山研究站→南仁湖附近→南仁山研究站→欖仁溪→滿州國中→里德橋。

乙線：滿州國中→里德橋→里德產業道路→瀑布源頭→里德產業道路→加都魯。

B、東海岸區 (分二線)

甲線：香蕉灣海岸林→鵝鑾鼻公園→龍坑→佳鵝公路沿途→港口工作站。

乙線：港口工作站→佳鵝公路沿途→龍坑→鵝鑾鼻公園→香蕉灣海岸林。

C、社頂區 (分二線)

甲線：社頂自然公園→森林遊樂區→墾丁賓館。

乙線：墾丁賓館→森林遊樂區→社頂自然公園。

D、墾丁區 (分二線)

甲線：墾管處→石牛溪下游→大尖石山附近→畜產試驗所→青年活動中心→墾丁賓館海濱分館。

乙線：墾丁賓館海濱分館→青年活動中心→畜產試驗所→大尖石山附近→石牛溪下游→墾管處。

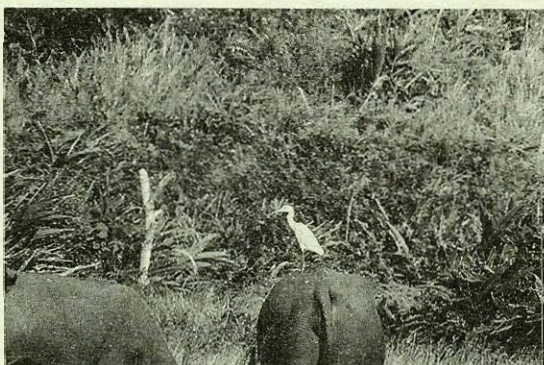
E、龍鑾潭區 (分二線)

甲線：北側堤防外農田→東側堤防外魚塢→東側堤防→北側堤防→西岸北段→草潭→西岸南段→南岸。

乙線：南岸→西岸南段→草潭→西岸北段



●大冠鵟



●牛背鵞

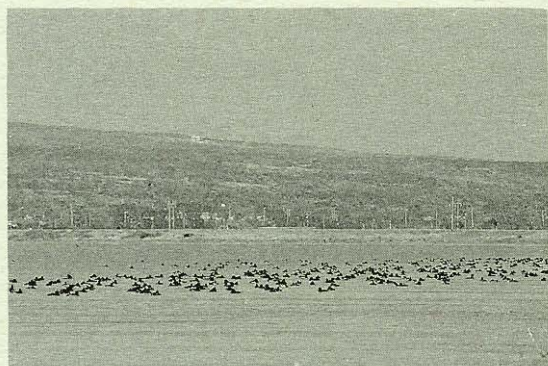
→檳榔坑→北側堤防外農田→北側堤防→東側堤防。

F、西海岸區 (一線)

路線：關山→貓鼻頭→白砂→小廟→紅柴坑→萬里桐→後灣→龜山。

陸、調查結果及討論

本年度調查結果，總計記錄有三十三科，一百零九種，七千一百五十一隻，另在龍鑾潭區發現籠中逸出鳥一種九隻，詳如八十一年度調查結果統計表及調查記錄表。



●鴨群

針對本年度調查結果，有下列幾點意見：

一、本年度調查日訂於一月五日，雖然比往年慢二十日左右，但是墾丁地區十二月份之鳥況與一月份之鳥況大致相同，加上調查範圍及分區路線不變，調查方法也一樣，因此調查結果應該可以和往年比較。經與八十年度調查結果比較，增加一科，減少四種，增加一千四百四十九隻。除了隻數差異較大之外，科與種之數量差異很小。各區中以西海岸區差異最大，減少十五種。

二、調查期間因為受到早上下雨之影響，調查過程並不順利，調查結果多少會有疏忽遺漏之處。

三、根據目前一般文獻記載，白頭翁在墾丁地區並無天然分佈，但是，在八十年度及八十一年度之調查中，均在滿州區分別記錄到一隻及二隻白頭翁，此一記錄值得注意，是人為放生或是自然現象？

四、生存壓力較大之黃鸝及臺灣藍鵲，雖

然連續二年沒有調查記錄，但是，黃鸝在八十年初曾在滿州區發現一對成鳥帶著一隻幼鳥，八十年十月間也有發現。至於臺灣藍鵲在滿州區仍有一定範圍適合生存，尤其是南仁山生態保護區，但是仍應該留意其族群及棲息環境之變化。

五、往年之調查均未將籠中逸出鳥加以記錄，本年度之調查則加以記錄，有泰國八哥一種九隻，往年也有九官鳥在園區內出現，對於這一類記錄往後應該多加注意，因為國家公園內不允許外來種之侵入，尤其是人為引種或放生，很可能破壞原有本地種之分佈及生存，所以應進行追蹤，甚或捕殺。

六、因為受限於調查人員大多不是住在墾丁地區，因此只安排一天調查，調查結果總是會遺漏一些記錄，如本年度冬季曾經出現之黑頭白鵝、黑鵲、魚鷹、丹氏禿鶉、小瓣鶉、黃小鷺、白眉鴨、黑頸鸕鶿、黑尾鸕鶿、高蹺鶉、燕鶉及中杓鶉等候鳥，以及其他留鳥，如果能夠採用多次或連續多日之調查，將可以使記錄更加完全。因此培養住在墾丁地區之調查人員，是先要解決之問題。

七、龍鑾潭區之各項設施新建工程已經陸續施工或完成，對於該區之規劃及施工過程應該謹慎為之，以免工程完成後，棲地環境受到不當改變，並要著重完善之經營管理，因為該區是目前本島南部重要濕地之一，也是墾丁國家公園園區內最重要之水鳥棲地。

誌謝

本年度之調查工作承蒙本處各位長官之支持與相關課室之配合，使調查工作得以順利進行，並獲得國立屏東技術學院賞鳥社及歷屆校友全力支援，還有恆春工商教職員工及臺南薛天德先生之協助，使調查工作圓滿完成，謹以此一調查報告向大家致謝。

參考資料

顏重威 1984 臺灣的野生鳥類(一)留鳥 渡假出版社

顏重威 1984 臺灣的野生鳥類(二)候鳥 渡假出版社

王嘉雄等 1991 台灣野鳥圖鑑 亞舍圖書有限公司

Wild bird Society of Japan 1982 A Field Guide To The Birds Of Japan



●澤鳧

八十年調查結果統計表

	科	種	隻數
滿州區	24	56	1154
東海岸區	23	44	453
社頂區	16	24	208
墾丁區	22	37	1000
龍鑾潭區	22	59	2368
西海岸區	21	43	504
總計	32	113	5702

八十一年調查結果統計表

	科	種	隻數
滿州區	23	52	894
東海岸區	27	49	991
社頂區	15	29	302
墾丁區	23	35	672
龍鑾潭區	23	54	3600
西海岸區	17	28	692
總計	33	109	7151

註：龍鑾潭區另有籠中逸出鳥泰國八哥9隻。