

# 台江國家公園保育研究 計畫擬定流程及創新構想

台江國家公園管理處  
保育研究課 黃光瀛

# 簡報大綱

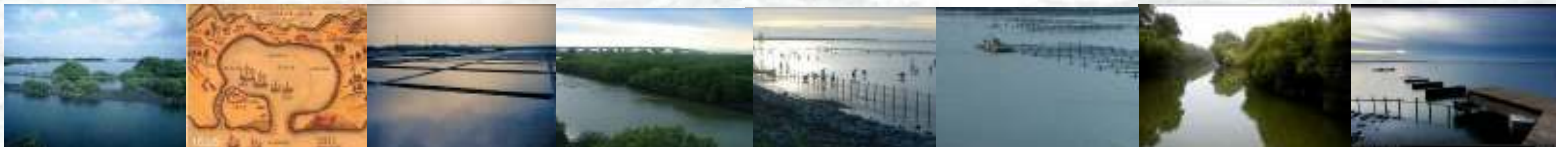
前言、國家公園特質與創新

壹、台江需要什麼樣的保育研究計畫？

貳、台江保育研究計畫的核心理念

參、保育研究計畫的擬定流程及發展構想

肆、未來的願景





# 前言、國家公園的特質與創新

# 新世代的國家公園具有以下七項概念九項特質

- 一、生活性—國家公園扎根於各地生活中
- 二、無名性—國家公園由無名同仁與住民所貢獻
- 三、公眾性—國家公園為住民生活一部分並**參與**
- 四、傳統性—國家公園繼承住民的技術與知識
- 五、分工專業性—國家公園是由數人共同作業及專業的產物
- 六、勞動性—國家公園是經過切磋琢磨的努力結晶
- 七、自然性—國家公園仰賴大自然的恩惠與智慧



# 新世代的國家公園具有以下七項概念與九項特質

- 一、人性—國家公園為人性的精粹
- 二、故事性—國家公園是心靈物語
- 三、健全性—國家公園反映生活的品質
- 四、在地性—國家公園為在地所固有
- 五、綜合美學性—國家公園包括多樣性的美
- 六、普世性—國家公園為有普世價值及適當消費的價格
- 七、創造性—國家公園為地方社會的生活營造
- 八、循環性—國家公園與自然共生
- 九、共存性—國家公園與在地住民共存

An aerial satellite image showing a coastal region. On the left, a large body of water is visible. A river or stream flows from the top right towards the bottom right, eventually meeting the water. The land is a mix of green vegetation and greyish-brown areas, possibly indicating urban development or cleared land. Several buildings and structures are visible along the riverbank. The overall scene suggests a natural area that has been partially developed.

# 壹、台江需要什麼樣的保育研究計畫？



歷史文化

濕地生態

如何融合?如何共存?

漁鹽產業



台江—台灣第一個  
由地方發起的國家公園



# 您我期待 什麼樣的台江國家公園?





# 台江需要 什麼樣的保育研究計畫？

地

(自然資源)

人地

人

保育技術性研究

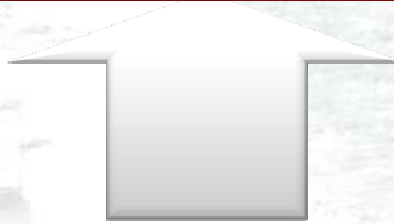
每天面對的挑戰

# 台江國家公園保育理念

如何結合？

在地觀念、生活/經濟/文化

Community Service Department

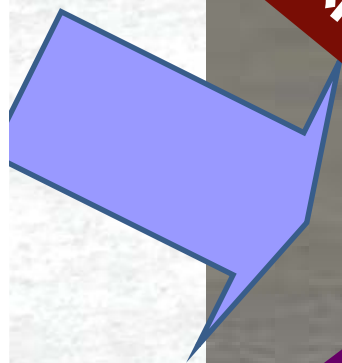


## 國家公園4項功能：

- (一) 提供保護性的自然環境。
- (二) 保存物種及遺傳基因。
- (三) 提供國民遊憩及繁榮地方經濟。
- (四) 促進學術研究及環境教育。

保育研究 & 民眾感受再思考

衝突管制的優先順序？  
民眾期望的優先順序？

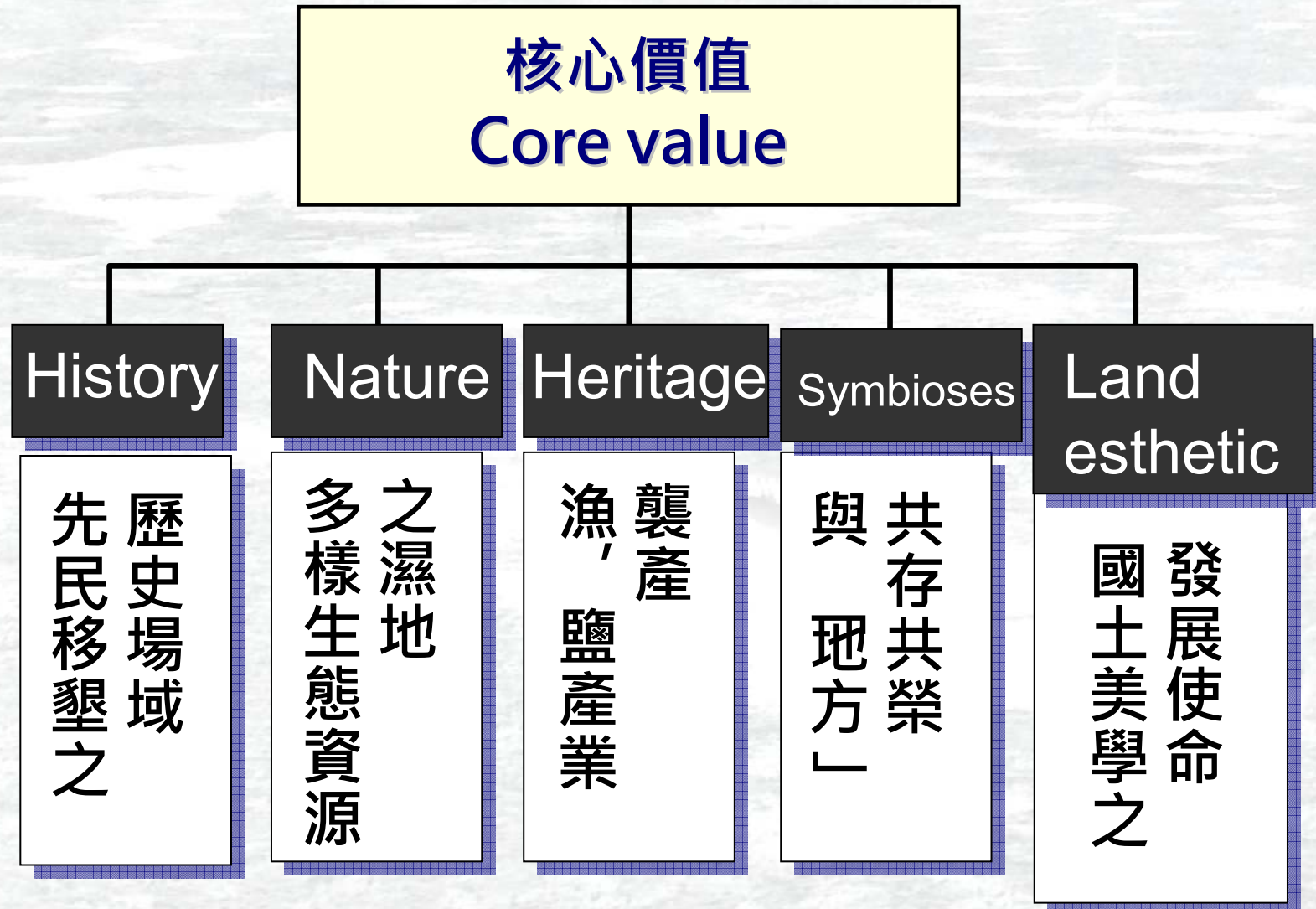




An aerial satellite-style image of a coastal region. On the left, a large body of dark blue water is visible. A river or inlet flows from the top right towards the bottom right, meeting the water. The land is a mix of green vegetation and greyish-brown terrain, possibly a mix of forest and cleared areas. Several buildings and structures are visible, particularly a cluster of larger buildings in the upper right quadrant. The overall scene depicts a natural landscape with human development.

## 貳、台江保育研究計畫的核心理念

# 台江國家公園之核心價值



## 保育研究計畫的核心理念

1.以「文化景觀」導向建立發展願景


2.以社區營造基底落實共管機制

3.以創新研發精神進行有效管理

4.以區域整體思考成就國土美學

5.以濕地保育主軸接軌國際交流

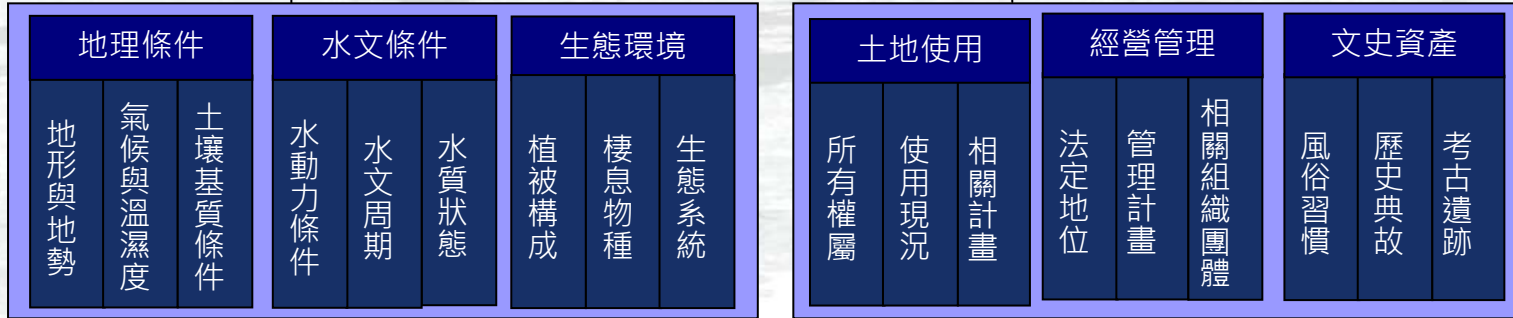




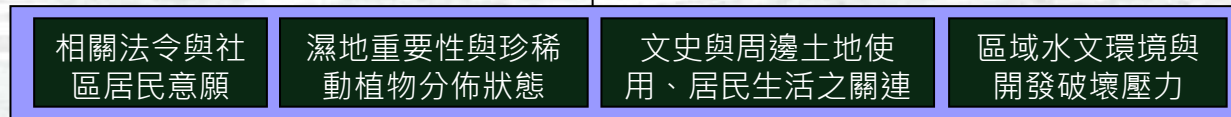
# 參、保育研究計畫的 擬定流程及發展構想

# 保育研究計畫擬定流程

## 保育資源掌握



## 保育研究限制與機會評估



擬定基本保育研究方向

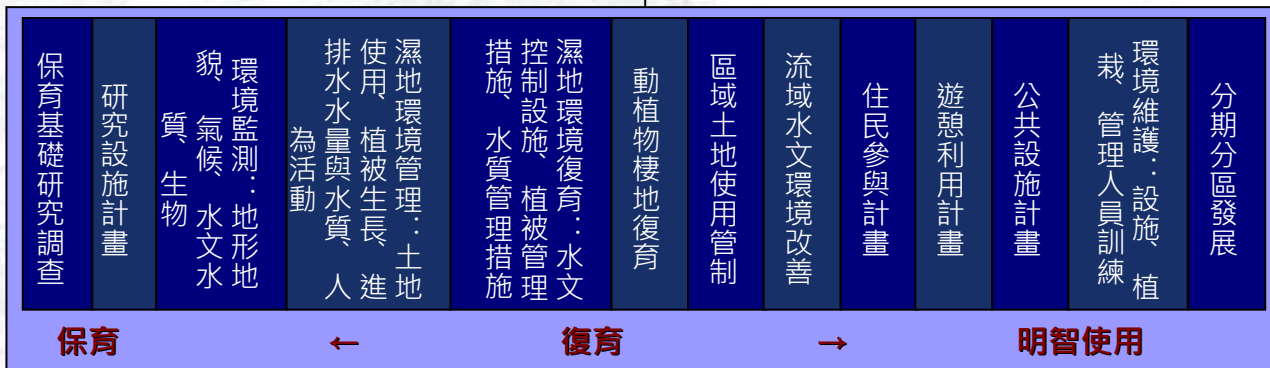
確立保育發展定位與方向  
保育/復育/明智利用

參與決策

擬定實質保育研究計畫

- 中央(地方)行政機關
- 研究機關/專家學者
- 地方保育組織團體
- 家園守護圈
- 社區團體
- 一般民眾

調整實質計畫內容



執行成果檢核



溼地生態系的維持	生態保育	地景保育	推廣保育教育/ 旅遊	國土美學	經營管理	長期監測
潟湖、溼地生態系統模型研究	生物資源基礎分區調查及地理空間分布計畫	台江國家公園自然地景資源調查	環境教育與解說教育系統建立	台江地區歷年土地利用研究	保護區經營管理計畫	潟湖陸化及海岸變遷動態監測
溼地基地環境營造	黑面琵鷺保育研究	地景結構整體規劃	環境教育訓練及推廣	台江地區文化景觀資源調查	人力資源整合研究	旗艦指標物種動態監測
建立以鳥類同功群為基礎的溼地生態評估系統	旗艦物種保育研究	土地使用與建築物規劃之研究	建立長期跨領域、機構之科學合作資料庫交流平台	台江國家公園人文歷史資源基礎分類調查及地理空間分布計畫	台江地區資源永續經營及利用研究	流水域、靜水域溼地密集現地評估
氣候變遷對溼地生態功能的影響	環境指標物種之研究 珍貴稀有動植物保育研究	沙洲、潟湖變遷研究及地景保育	生態旅遊據點及規範規劃研究	人文資產的保存與運用	國際接軌計畫研究	微氣候、空氣品質監測
氣候變遷的生物多樣性及生物族群遷移影響	珍貴稀有動植物保育研究	紅樹林零淨損失規劃	生態旅遊生活圈規劃之研究	當地傳統知識保存與活化計畫	檢討與改善現有保護區經營策略與分區系統	災害敏感地區之調查與防範監測
氣候變遷衝擊調適策略計畫	台灣招潮蟹保育經營計畫	● ● ● ▼	區域服務和經濟效益研究	● ● ● ▼	有機生態淺坪水產養殖研究	人為擾動監測



# 地

(自然資源)



## 發展構想

# 人

(地方關懷)





# 肆、未來的願景





保育研究

融合和參與

地方發展

保育計畫落實於地方經濟及社區發展，  
以關懷在地的觀點來規劃與執行研究。

和諧人地關係

搓合在地，NGO與研究團隊



Thanks for your attention



Credit From Monica Kuo

簡報完畢 敬請指正

Google